

القسم الأول: نظرة عامة على الأداء الإقتصادي والمالي (تابع)

بيان ربع سنوى				بيان سنوى					
يناير-مارس ٢٠٠٦	أكتوبر-ديسمبر ** ٢٠٠٥	يوليو-سبتمبر ** ٢٠٠٥	يناير-مارس ٢٠٠٥	٢٠٠٥/٢٠٠٤ *	٢٠٠٤/٢٠٠٣	٢٠٠٣/٢٠٠٢	٢٠٠٢/٢٠٠١	٢٠٠١/٢٠٠٠	
٤٤٠,٥٧٥	٤٣٠,٤٢٠	٤٢٥,١٦٩	٣٩٤,٦١٢	٤٠٩,٤٣٦	٣٥٨,٢٣٧	٣١٦,٦٣٣	٢٧٠,٢٦٣	٢٣٢,٧٠٣	هر صافى الدين الحكومى ^{1/} (مليون جنيه ، رصيد نهاية الفترة)
٦٠,٥	٥٨,٧	٥٨,٩	٦٢,١	٦٤,٨	٦٠,٣	٦٠,٤	٥٨,٤	٥٤,٣	دين داخلى (نسبة إلى الناتج المحلى الإجمالى)
١٠,٨	١١,٠	١٠,٠	١١,٤	١١,٢	١٣,٥	١٥,٤	١٢,٩	١٠,٦	دين خارجى (نسبة إلى الناتج المحلى الإجمالى)
٢٢,٢٠٠	٦,٧٤٥	٩,٧١٨	١٤,٧٤٥	٤٤,٢٤٩	٤٢,١٧٦	٣٦,٤٢٢	٣١,٠١٥	٢٣,٨٠٣	و. خدمة الدين الحكومى (مليون جنيه ، تدفقات)
١,٩	٠,٦	١,٠	٢,٢	٦,١	٦,٣	٦,٢	٥,٧	٤,٦	إجمالى الفوائد المدفوعة (نسبة إلى الناتج المحلى الإجمالى)
١,٧	٠,٥	٠,٦	٠,٥	٢,٢	٢,٤	٢,٦	٢,٥	٢,٠	إجمالى الأقساط المدفوعة (نسبة إلى الناتج المحلى الإجمالى)
٢٨,٨٥١	٢٩,٥٩٩	٢٩,٥٦٤	٣٠,١١١	٢٨,٨٣٤	٢٩,٧٨٧	٢٩,١٧٩	٢٨,١١٨	٢٦,٠٨٧	ز. إجمالى الدين الخارجى (مليون دولار ، رصيد نهاية الفترة) ^{1/}
١٧,٨	١٧,٩	١٨,٣	٢١,٥	٢١,٥	٢٦,٦	٢٩,٧	٢٣,٧	٢٠,٢	قروض بإتفاقيات ثنائية ^{1/} (نسبة إلى الناتج المحلى الإجمالى)
٤,٨	٤,٨	٤,٧	٥,٤	٥,٤	٦,٥	٧,١	٥,٧	٤,٧	قروض المؤسسات الدولية والإقليمية ^{1/} (نسبة إلى الناتج المحلى الإجمالى)
١,١	١,٢	٠,٧	٠,٨	٠,٨	١,٧	١,٦	١,١	١,٠	تسهيلات الموردين (نسبة إلى الناتج المحلى الإجمالى)
١,٧	١,٧	١,٧	٠,٧	٠,٧	٠,٨	١,١	١,٢	٠,٠	السندات الدلارية ^{1/} (نسبة إلى الناتج المحلى الإجمالى)
١,٤	١,٥	١,٦	٢,٠	٢,٠	٢,٥	٢,٧	٢,٦	٢,٤	ديون قصيرة الأجل (نسبة إلى الناتج المحلى الإجمالى)

المصادر: وزارة المالية والبنك المركزى المصرى

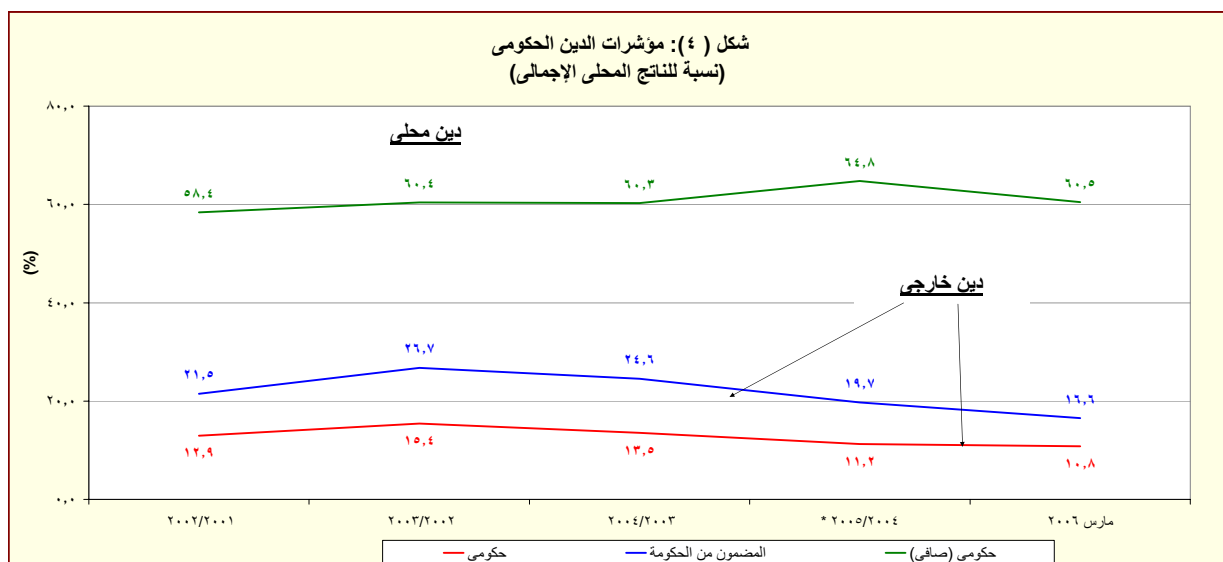
-- بيان غير متاح.

* مبدئى

** قامت وزارة التخطيط بمراجعة أرقام الناتج المحلى لعام ٢٠٠٥/٢٠٠٤ حيث ارتفعت قيمة الناتج بـ ١,٩ مليار جنيه إلى ٥٣٨,٥ مليار جنيه، كما تمت مراجعة الناتج المحلى الإجمالى للعام المالى ٢٠٠٦/٢٠٠٥ إلى ٦١٧,٧ مليار جنيه بارتفاع ٢٤,٧ مليار جنيه.

1/ يتضمن المديونية التي تتحملها الخزينة العامة و تتولى خدمتها وزارة المالية.

2/ تتضمن الدين الحكومى والديون المضمونة من قبل الحكومة، وبإستبعاد ديون القطاع الخاص (غير المضمونة).



المصادر: وزارة المالية والبنك المركزى المصرى.

* مبدئى.