

القسم الأول: نظرة عامة على الأداء الإقتصادي والمالي (تابع)

٢٠٠٧/٢٠٠٦	٢٠٠٦/٢٠٠٥	٢٠٠٥/٢٠٠٤	٢٠٠٤/٢٠٠٣	٢٠٠٣/٢٠٠٢	٢٠٠٢/٢٠٠١
<b>د. مؤشرات المالية العامة<sup>1/</sup></b>					
<b>١ - قطاع الموازنة العامة (مليون جنيه)<sup>1/2</sup></b>					
١٦٣,٩٠٧	١٤٩,٥٢٠	١١٠,٨٦٤	١٠٢,٠٤٥	٨٩,٣٤٧	٧٨,٣١٧
(٩,٦)	(٣٤,٩)	(٨,٦)	(١٤,٢)	(١٤,١)	
(٧,٨)	(٢٩,٤)	(١٢,٨)	(٢٠,٥)	(٩,٧)	--
(١٣,١)	(٤٦,٧)	(٠,٦)	(٣,٧)	(٢٢,٣)	--
٢١٧,٢٧٥	٢٠٤,٤٦٣	١٦١,٦١١	١٤٥,٩٨٨	١٢٧,٣٢٠	١١٥,٥٤٢
(٦,٣)	(٢٦,٥)	(١٠,٧)	(١٤,٧)	(١٠,٢)	
(١٢,٠)	(١٠,٥)	(١,٥)	(١٠,٢)	(١٠,٨)	--
(٣٨,٠)	(١٢,١)	(٦,٨)	(١٨,٨)	(١٨,٨)	--
١١,٤٩٠	١٢,٤٠٨	١٨,٨٦٣	١٥,٢٧٩	١٧,٧٩٦	١٦,٧٣٤
٥٣,٣٦٨	٥٤,٩٤٣	٥٠,٧٤٧	٤٣,٩٤٣	٣٧,٩٧٣	٣٧,٢٢٤
٦٢,٢٣٨	٤٨,٩٦٩	٥١,٦٤٣	٤٥,٩٧٩	٤٣,٦٤٤	٣٨,٤٨٦
<b>٢ - قطاع الحكومة العامة (مليون جنيه)<sup>1/٥</sup></b>					
١٩٠,٤٠٨	١٧٤,٥٩٦	١٣٣,١٣٠	١٢٤,١٢٩	١٠٩,٢٣٦	٩٦,٠٨٨
٢٣٤,٠٨٣	٢٢٠,٢١٧	١٧٠,٨٨٩	١٥٣,٣٦٧	١٣٤,٣٨٨	١٢٣,٠٥٢
٥٢,٣٤٩	٤٩,٤٩٣	٤٧,٩٣٠	٤٠,٠٥٥	٣٧,٦٧٧	٣٤,٩٢٨
<b>٣ - نسبة إلى الناتج المحلي الإجمالي</b>					
<b>قطاع الموازنة العامة</b>					
٢٤,٦	٢٤,٢	٢٠,٦	٢١,٠	٢١,٤	٢٠,٧
١٥,٩	١٥,٩	١٤,١	١٣,٨	١٣,٣	١٣,٤
٨,٨	٨,٣	٦,٥	٧,٢	٨,١	٧,٣
٣٢,٧	٣٣,١	٣٠,٠	٣٠,١	٣٠,٥	٣٠,٥
٧,٧	٧,٤	٧,٧	٧,٧	٨,١	٨,١
٧,٦	٦,٠	٦,١	٦,٣	٦,٢	٥,٧
١,٧	٢,٠	٣,٥	٣,١	٤,٣	٤,٤
٨,٠	٨,٩	٩,٤	٩,١	٩,١	٩,٨
٩,٤	٧,٩	٩,٦	٩,٥	١٠,٥	١٠,٢
<b>الحكومة العامة</b>					
١,٩	٢,٤	٣,٣	٢,٦	٣,٣	٣,٩
٧,٩	٨,٠	٨,٩	٨,٣	٩,٠	٩,٢

المصدر: وزارة المالية

( ) معدل النمو عن الفترة المقابلة في العام السابق.

-- بيان غير متاح.

\* مبدئي. قامت وزارة التخطيط بمراجعة أرقام الناتج المحلي للمالي عام ٢٠٠٥/٢٠٠٤ حيث ارتفعت قيمة الناتج بـ ١,٩ مليار جنيه إلى ٥٣٨,٥ مليار جنيه، كما تمت مراجعة الناتج المحلي الإجمالي للعام المالي ٢٠٠٦/٢٠٠٥ إلى ٦١٧,٧ مليار جنيه بإرتفاع ٢٤,٧ مليار جنيه.

\*\* موازنة

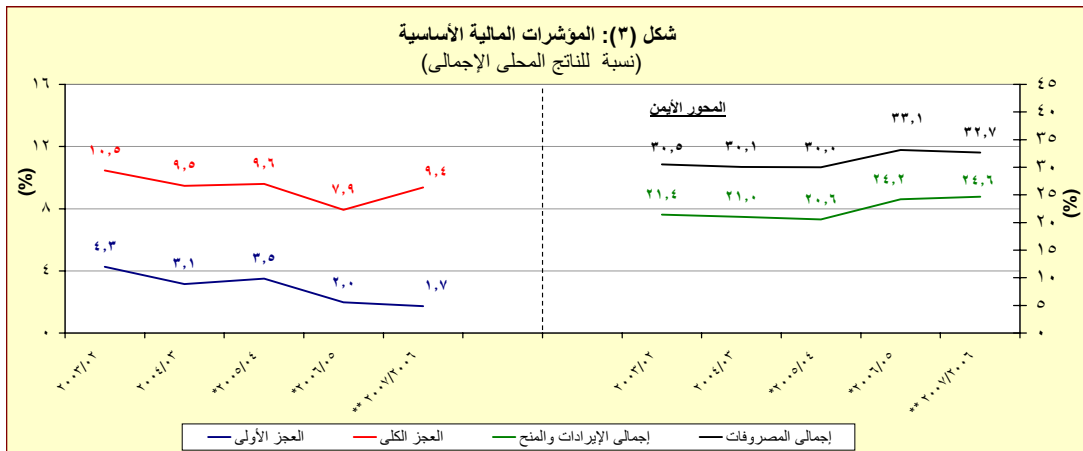
1/ تم إعادة تويب عمليات الموازنة العامة لتتفق مع معايير صندوق النقد الدولي والمعروضة بـ GFSM ٢٠٠١، وإن كان التويب الجديد قد تم على أساس نقدي. وبإستثناء تغييرات موازنة عام ٢٠٠٦/٢٠٠٥ فإن موازلات الأرقام السابقة المعروضة في هذا الجدول مبنية على الأسس و

2/ يشمل قطاع موازنة الحكومة المركزية، والمحليات، والهيئات الخدمية العامة.

3/ عجز الموازنة مخصصاً منه الفوائد المدفوعة.

4/ عجز الموازنة بدون صافي حيازة الأصول المالية.

5/ يشمل المعاملات المالية لكل من قطاعات الموازنة العامة، وبنك الإستثمار القومي، وصناديق التأمين والمعاشات، ومع مراعاة إستبعاد كافة المعاملات البنائية للجهات الثلاث لمنع ازدواجية الحساب.



المصدر: وزارة المالية

\* مبدئي.

\*\* موازنة.