

القسم الأول: نظرة عامة على الأداء الإقتصادي والمالي

بيان ربع سنوي				بيان سنوي					
يناير - مارس ٢٠٠٦	أكتوبر - ديسمبر ٢٠٠٥	يوليو - سبتمبر ٢٠٠٥	يناير - مارس ٢٠٠٥	٢٠٠٦/٢٠٠٥ (متوقع)	٢٠٠٥/٢٠٠٤ (مبني)	٢٠٠٤/٢٠٠٣	٢٠٠٣/٢٠٠٢	٢٠٠٢/٢٠٠١	
<b>أ. مؤشرات الإقتصاد العيني ومصادر النمو</b>									
<b>(معدل النمو)</b>									
٥,٩	٦,١	٥,٣	٥,٢	٦,٨	٤,٥	٤,١	٣,٢	٣,٢	الناتج المحلي الحقيقي (بأسعار السوق) *
٦,٩	٧,٠	٦,٣	٥,١	٦,٩	٤,٦	٤,٢	٣,١	٣,٢	الناتج المحلي الحقيقي (بتكلفة عوامل الإنتاج) *
٧,٤	٧,٨	--	٥,٠	٨,٢	٣,٦	٢,٨	٢,١	٣,٥	القطاع السلمي
٥,٣	٥,١	--	٦,٦	٦,٧	٦,٩	٧,٠	٥,٢	٢,٢	قطاع الخدمات الإنتاجية
٣,١	٣,٢	--	٣,١	٣,٨	٣,١	٣,٤	٢,٢	٤,٢	الخدمات الإجتماعية
١٤,٧	١٠,٨	١٢,٤	١٧,٣	١٣,٣	١٠,٣	٦,٣	٦,٢-	٥,٥	الاستثمارات <sup>١/١</sup>
٣,٥	٦,٧	٥,٩	٥,٩	٦,٠	٤,٥	٢,١	٢,٤	٢,٧	الإستهلاك النهائي <sup>١/١</sup>
٣,٧	٧,٠	٦,٠	٦,٢	٦,٤	٤,٨	٢,١	٢,٣	٢,٧	الإستهلاك الخاص
٢,٣	٤,٥	٥,٩	٣,٩	٣,١	٢,٨	٢,٠	٢,٧	٢,٦	الإستهلاك العام
١٢,٧	١٢,٨	٧,٨	١٣	٢١,٣	٢٠,٢	٢٥,٣	١٣,٨	٧,٨-	الصادرات السلعية والخدمية <sup>١/١</sup>
٣,٧	--	--	٣,٢	٤,٨	٢,٥	٢,١	١,١	١,١	نصيب الفرد من الناتج المحلي الإجمالي الحقيقي
<b>الإدخار المحلي:</b>									
١٧,١	--	--	--	--	١١,٩	٢٦,٦	١٥,٥	٧,٥	السنوي
١٤,٦	--	--	١٣,٧٤	١٧,٧	١٥,٧	١٥,٦	١٤,٣	١٣,٦	نسبة إلى الناتج المحلي الإجمالي
<b>الاستثمارات المحلية:</b>									
١٦,٥	٢٢,٢	٢٧,٩	--	١٩,٥	١٧,٨	١٦,٦	٣,٤	٥,٦	السنوي
١٩,٦	١٨,٥	١٤,٩	١٨,٧	١٨,٧	١٨,٠	١٦,٩	١٦,٩	١٨,٠	نسبة إلى الناتج المحلي الإجمالي

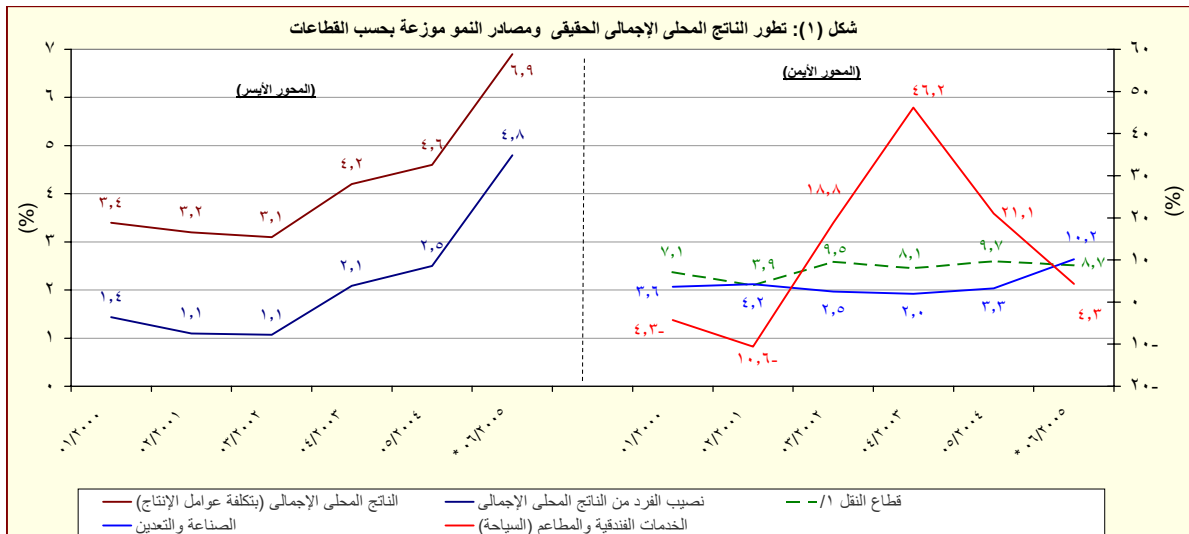
المصدر: وزارة التخطيط

-- بيان غير متاح

\* تشمل نشاط قطاع البترول والغاز الطبيعي. قامت وزارة التخطيط بمراجعة أرقام الناتج المحلي لعام ٢٠٠٥/٢٠٠٤ حيث ارتفعت قيمة الناتج بـ ١,٩ مليار جنيه إلى ٥٣٨,٥ مليار جنيه، كما تمت مراجعة الناتج المحلي الإجمالي للعام المالي ٢٠٠٦/٢٠٠٥ إلى ٦١٧,٧ مليار جنيه بارتفاع ٢٤,٧ مليار جنيه.

١/ تشمل صافي الضرائب غير المباشرة

٢/ رأس المال الثابت. يشمل التغير في المخزون.



المصدر: وزارة التخطيط

\* متوقع.

١/ متضمن قناة السويس