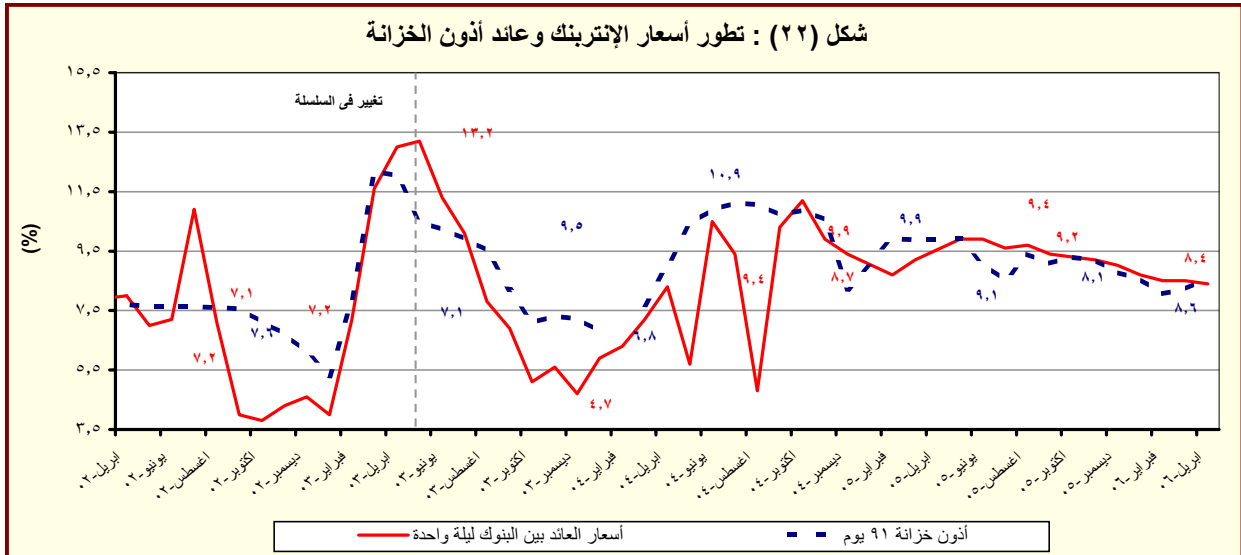


جدول (٢٨) : متوسط أسعار عائد المعاملات البنينية بين البنوك (الإنترنتك) ^١

متوسط سنوي	ليلة واحدة	أسبوع	شهر	أكثر من شهر
٢٠٠١	٩,٢	١٠,٢	١٠,٢	١٠,٧
٢٠٠٢	٧,٤	٨,٠	٨,٨	٩,٢
٢٠٠٣	٨,٤	٩,٤	٩,٧	٩,٩
٢٠٠٤	٨,٢	٩,٨	١٠,٧	١٠,٣
٢٠٠٥	٩,٥	١٠,١	١٠,٤	١٠,٧
متوسط شهري				
مايو-٠٥	٩,٩	١٠,٩	١١,١	١١,٤
يونيو-٠٥	٩,٩	١٠,٢	١٠,٥	١٠,٥
يوليو-٠٥	٩,٦	٩,٩	١٠,١	١٠,٠
اغسطس-٠٥	٩,٧	١٠,١	١٠,٤	١٠,٦
سبتمبر-٠٥	٩,٤	٩,٦	٩,٩	١٠,٢
اكتوبر-٠٥	٩,٣	٩,٥	٩,٥	٩,٩
نوفمبر-٠٥	٩,٢	٩,٣	٩,٤	٩,٥
ديسمبر-٠٥	٩,٠	٩,٢	٩,٣	٩,٧
يناير-٠٦	٨,٧	٨,٨	٨,٩	٩,٢
فبراير-٠٦	٨,٥	٨,٦	٨,٦	٨,٩
مارس-٠٦	٨,٥	٨,٦	٨,٧	٨,٧
ابريل-٠٦	٨,٤	٨,٥	٨,٦	٨,٧
مايو-٠٦	٨,٢	٨,٤	٨,٧	٨,٥

المصدر : البنك المركزي المصري.

١/ تم استخدام بيانات متوسط أسعار العائد بين البنوك (الإنترنتك) بدلاً من متوسط تكلفة الاقتراض بين البنوك (كايور) بدءاً من مارس ٢٠٠٣. وتعد أسعار العائد بين البنوك مقياساً أفضل لتطورات السوق لتغطيتها الأوسع لمعاملات البنوك التجارية، والمتخصصة، وبنوك الاستثمار والأعمال.



المصدر : البنك المركزي المصري.