

جدول (١٢ - ج) توزيع الواردات والمتحصلات الجمركية بحسب التصنيف الوظيفي للواردات<sup>١</sup>

(مبنى على التصنيف الواسع للأمم المتحدة)

(مليون جنيه)

البند	الواردات				إيرادات الجمارك <sup>٢</sup>			
	*٢٠٠٦/٢٠٠٥	٢٠٠٥/٢٠٠٤	٢٠٠٤/٢٠٠٣	٢٠٠٣/٢٠٠٢	*٢٠٠٦/٢٠٠٥	٢٠٠٥/٢٠٠٤	٢٠٠٤/٢٠٠٣	٢٠٠٣/٢٠٠٢
<b>الإجمالي</b>	١٢٥,٨٥٤	٨٥,٤٨٨	٦٩,١٣٧	٦٦,٣٨٢	٩,٤٢٠	٨,٤٢٢	١٢,١٩٠	١٠,٥٦٦
	(٤٧,٢)	(٢٣,٧)	(٤,١)	(٤,٩)	(١١,٩)	(٣٠,٩)	(١٥,٤)	(١٣,٠)
١١١ سلع غذائية أولية للصناعة	٧,٢٣٨	٦,٠١٤	٥,٠٠٣	٥,١٢٠	١٢٩	١١٧	١١٤	١٢٩
١١٢ سلع غذائية أولية للإستهلاك	٢,٣٧٢	١,٦٦٣	١,٥٠١	١,٤٨٦	٧١	٤٧	٩٣	١١١
١٢١ سلع غذائية مصنعة للصناعة	٥,٢١٦	٣,٤٤١	٣,٤٢٨	٣,٣٠٢	١٥٩	١٠٣	١٤٦	١٥٦
١٢٢ سلع غذائية مصنعة للإستهلاك	٤,٦٨١	٣,٤٤٤	٣,٠٣٥	٣,١٣٦	٣٢٩	٢٥٦	٣٥٠	٣٥٩
٢١ مستلزمات صناعية أولية	١٠,٥٤٤	٧,٦٢٠	٦,١٠٥	٥,٥١٤	٣٣٤	٤٣٦	٥٣٢	٤٥٧
٢٢ مستلزمات صناعية مصنعة	٤٥,٢٦٧	٣٢,٨٥٨	٢٩,١٤٢	٢٧,١٢٩	٢,٢٧٠	١,٨١٢	٤,٠١٣	٤,٢٨٦
٣١ وقود وزيوت خام	٦,٠٧٨	٢,٨٩٧	٣٧٨	٤٩٣	٢٣٩	١٦٣	٥	١٤
٣٢ وقود مصنع ووقود أخرى	٦,٠٧٩	١,٩١٨	٥٧٣	٩٩٣	٣٠١	١٠١	٥٠	٨٦
٤١ سلع رأسمالية عدا معدات النقل	١٢,٠٣٥	٨,٨١٩	٦,٧٢٠	٦,٦٨٧	٥٤٠	٤٣٦	٧٦٤	٧٨٨
٤٢ قطع غيار وأجزاء سلع رأسمالية	٨,٤٧٠	٤,٤٠١	٣,٧٩٠	٣,٩٢٦	٣٢٠	٢٦٣	٦٠٠	٦٥٧
٥١ سيارات الركوب	٣,٥٥٤	٢,٠٩٧	١,٢٢٤	٨٢٧	١,٥٢٠	١,٠٤٠	٨٦١	٥٤١
٥٢ غيرها من السيارات	٣,٦٢٧	٢,٢١٥	١,٣٨٥	١,١٦٧	٦٠٦	٢٨٨	٢٩٩	٢٣٥
٥٣ قطع غيار وأجزاء لوسائل النقل	٤,٠٠٧	٣,٠٢٠	٢,٣٧٥	٢,٠٢٠	٣٨٨	٣٥٦	٦٦٣	٥٦٦
٦١ سلع إستهلاكية معمرة	١,٥٣٨	١,٢٠٦	١,٠٥٢	٩٤٣	٢٩٤	٢٠٤	٢٢٩	٢٥٥
٦٢ سلع إستهلاكية نصف معمرة	٢,٠٦٦	١,٢٢٧	١,١٨٤	١,١٩١	٢٧١	٢١١	٢٧٨	٢٨٠
٦٣ سلع إستهلاكية غير معمرة	٣,٠٢٦	٢,٥٦٢	٢,٢٣٧	٢,٤٤٧	٢٢١	١٨٧	٢٥٥	٢٤٢
٧ سلع أخرى	٥٦	٨٧	٥	٢	١,٤٢٧	٢,٤٠٣	٢,٩٣٦	١,٤٠٢
<b>ملاحظات</b>								
إجمالي الواردات (مليون دولار)	٢٠,٢٩٩	١٣,٧٨٨	١٣,١٦٩	١٢,٦٤٤				
الإيرادات الجمركية/ الناتج المحلي الإجمالي	١,٦	١,٦	٢,٥	٢,٥				
الإيرادات الجمركية/ إجمالي الإيرادات والمنح	٦,٥	٧,٦	١١,٩	١١,٨				
الإيرادات الجمركية/ إجمالي الإيرادات الضريبية <sup>٣</sup>	١٠,٢	١١,٧	١٨,٢	١٩,٣				

المصدر: وزارة المالية، مصلحة الجمارك المصرية

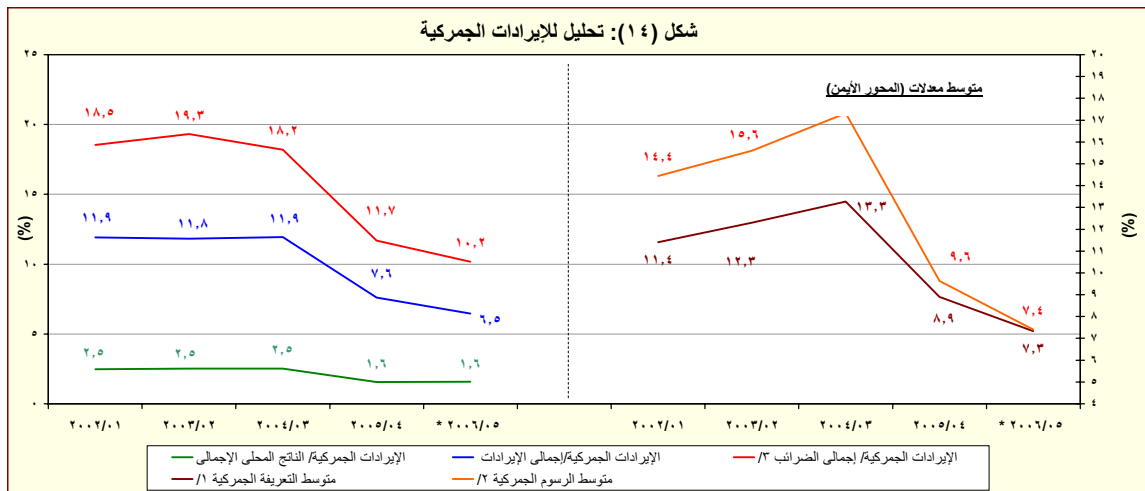
( ) معدل تغير سنوي.

\* مبنى.

١/ جملة المتحصلات لمصلحة الجمارك قد تختلف عن القيمة الإجمالية المعروضة عن متحصلات التجارة الدولية في جدول الموازنة العامة لسبب توزيع متحصلات مصلحة الجمارك على بنود الموازنة المختلفة، مثل الضرائب على التجارة الخارجية، الضرائب على السلع والخدمات، وضرائب أخرى.

٢/ تتضمن الإيرادات السيادية والجمركية.

٤/ إجمالي الضرائب التي تم تحصيلها من قبل المصالح الإيرادية (الضرائب العامة، المبيعات، الجمارك، والضرائب المقارية).



المصدر: وزارة المالية، مصلحة الجمارك المصرية

\* مبنى.

١/ (الضريبة الجمركية) / إجمالي الواردات.

٢/ (الضريبة الجمركية + إيرادات جمركية أخرى) / إجمالي الواردات.

٣/ إجمالي الضرائب التي تم تحصيلها من قبل المصالح الإيرادية (الضرائب العامة، المبيعات، الجمارك، والضرائب المقارية).