

القسم الأول: نظرة عامة على الأداء الإقتصادي والمالي (تابع)

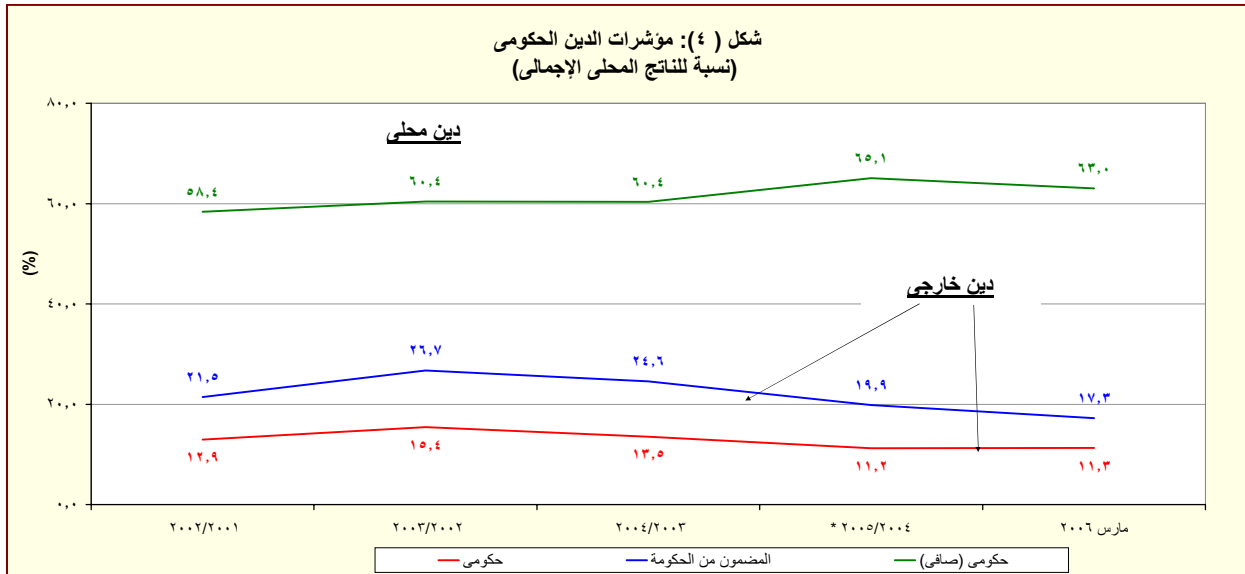
بيان ربع سنوى				بيان سنوى					
يناير-مارس ٢٠٠٦	أكتوبر-ديسمبر ** ٢٠٠٥	يوليو-سبتمبر ** ٢٠٠٥	يناير-مارس ٢٠٠٥	٢٠٠٥/٢٠٠٤ *	٢٠٠٤/٢٠٠٣	٢٠٠٣/٢٠٠٢	٢٠٠٢/٢٠٠١	٢٠٠١/٢٠٠٠	
٤٤٠,٥٧٥	٤٣٠,٤٢٠	٤٢٥,١٦٩	٣٩٤,٦١٢	٤٠٩,٤٣٦	٣٥٨,٢٣٧	٣١٦,٦٣٣	٢٧٠,٢٦٣	٢٣٢,٧٠٣	هر صافي الدين الحكومي ^{1/} (مليون جنيه ، رصيد نهاية الفترة)
٦٣,٠	٦١,١	٦١,٣	٦٢,١	٦٥,١	٦٠,٤	٦٠,٤	٥٨,٤	٥٤,٣	دين داخلي (نسبة إلى الناتج المحلي الإجمالي)
١١,٣	١١,٤	١٠,٤	١١,٤	١١,٢	١٣,٥	١٥,٤	١٢,٩	١٠,٦	دين خارجي (نسبة إلى الناتج المحلي الإجمالي)
٢٢,٢٠٠	٦٠,٧٤٥	٩,٧١٨	١٤٠,٧٤٥	٤٤,٢٤٩	٤٢,١٧٦	٣٦,٤٢٢	٣١,٠١٥	٢٣,٨٠٣	ر خدمة الدين الحكومي (مليون جنيه ، تدفقات)
٢,٠	٠,٧	١,٠	٢,٢	٦,١	٦,٣	٦,٢	٥,٧	٤,٦	إجمالي الفوائد المدفوعة (نسبة إلى الناتج المحلي الإجمالي)
١,٨	٠,٥	٠,٦	٠,٥	٢,٢	٢,٤	٢,٦	٢,٥	٢,٠	إجمالي الأقساط المدفوعة (نسبة إلى الناتج المحلي الإجمالي)
٢٨,٨٥١	٢٩,٥٩٩	٢٩,٥٦٤	٣٠,٤١١	٢٨,٨٣٤	٢٩,٧٨٧	٢٩,١٧٩	٢٨,١١٨	٢٦,٠٨٧	ر إجمالي الدين الخارجي (مليون دولار ، رصيد نهاية الفترة) ^{1/}
١٨,٥	١٨,٧	١٩,١	٢١,٦	٢١,٦	٢٦,٦	٢٩,٧	٢٣,٧	٢٠,٢	قروض يلتقيقات ثنائية ^{1/} (نسبة إلى الناتج المحلي الإجمالي)
٥,٠	٥,٠	٤,٩	٥,٥	٥,٥	٦,٥	٧,١	٥,٧	٤,٧	قروض المؤسسات الدولية والإقليمية ^{1/} (نسبة إلى الناتج المحلي الإجمالي)
١,٢	١,٢	٠,٧	٠,٨	٠,٨	١,٧	١,٦	١,١	١,٠	تسهيلات الموردين (نسبة إلى الناتج المحلي الإجمالي)
١,٨	١,٨	١,٨	٠,٧	٠,٧	٠,٨	١,١	١,٢	٠,٠	السندات الدوائية ^{1/} (نسبة إلى الناتج المحلي الإجمالي)
١,٤	١,٦	١,٧	٢,٠	٢,٠	٢,٥	٢,٧	٢,٦	٢,٤	ديون قصيرة الأجل (نسبة إلى الناتج المحلي الإجمالي)

المصادر: وزارة المالية والبنك المركزي المصري
-- بيان غير متاح.
* مبدئي

** قامت وزارة التخطيط مؤخراً بمراجعة أرقام الناتج المحلي لعام ٢٠٠٥/٢٠٠٤ حيث انخفضت قيمة الناتج بـ ٢٢ مليار جنيه إلى ٥٣٦ مليار جنيه، كما تمت مراجعة توقعات الناتج المحلي الإجمالي للعام المالي الجاري ٢٠٠٦/٢٠٠٥ إلى ٥٩٣ مليار جنيه بانخفاض ٣٦ مليار جنيه.

1/ يتضمن المديونية التي تتحملها الخزنة العامة و تتولى خدمتها وزارة المالية.

2/ تتضمن الدين الحكومي والديون المضمونة من قبل الحكومة، وبإستبعاد ديون القطاع الخاص (غير المضمونة).



المصادر: وزارة المالية والبنك المركزي المصري.
* مبدئي.