

جدول (١٢- ج) توزيع الواردات والمتحصلات الجمركية بحسب التصنيف الوظيفي للواردات^{1/}

(مبنى على التصنيف الواسع للأمم المتحدة)

(مليون جنيه)

البند	الواردات					إيرادات الجمارك ^{2/}				
	يوليو - مايو ٠٥/٢٠٠٤	يوليو - مايو ٠٦/٢٠٠٥	٢٠٠٥/٢٠٠٤	٢٠٠٤/٢٠٠٣	٢٠٠٣/٢٠٠٢	يوليو - مايو ٠٥/٢٠٠٤	يوليو - مايو ٠٦/٢٠٠٥	٢٠٠٥/٢٠٠٤	٢٠٠٤/٢٠٠٣	٢٠٠٣/٢٠٠٢
الإجمالي	٦٦,٣٨٢	٦٦,٤٨٣	٨٥,٤٨٨	٦٩,١٣٧	٦٦,٣٨٢	١١٥,٨٨٨	٧٦,٤٨٣	٨٥,٤٨٨	٦٩,١٣٧	٦٦,٣٨٢
	(٤,٩)	(٤,١)	(٢٣,٧)	(٤,١)	(٥١,٥)	(١٣,٠)	(١٥,٤)	(٣٠,٩)	(٩,٠)	(٩,٠)
١١١	٥,١٢٠	٥,٠٠٣	٦,٠١٤	٦,٩٠٣	٦,٠١٤	٦,٠١٤	٥,٧٠٧	٦,٠١٤	٦,٠١٤	٦,٠١٤
١١٢	١,٤٨٦	١,٥٠١	١,٦٦٣	١,٥٠١	١,٦٦٣	٢,١٦٧	١,٦٢١	١,٦٦٣	١,٥٠١	١,٤٨٦
١٢١	٣,٣٠٢	٣,٤٢٨	٣,٤٤١	٣,٤٢٨	٣,٤٤١	٤,٨١٠	٣,٠٤٩	٣,٤٤١	٣,٤٢٨	٣,٣٠٢
١٢٢	٣,١٣٦	٣,٠٣٥	٣,٤٤٤	٣,٠٣٥	٣,٤٤٤	٤,٢٩٦	٣,٠٦٩	٣,٤٤٤	٣,٠٣٥	٣,١٣٦
٢١	٥,٥١٤	٦,١٠٥	٧,٦٢٠	٦,١٠٥	٧,٦٢٠	٩,٦٩٣	٦,٦٠١	٧,٦٢٠	٦,١٠٥	٥,٥١٤
٢٢	٢٧,١٢٩	٢٩,١٤٢	٣٢,٨٥٨	٢٩,١٤٢	٣٢,٨٥٨	٤١,٦٣٦	٢٩,٤١٣	٣٢,٨٥٨	٢٩,١٤٢	٢٧,١٢٩
٣١	٤٩٣	٣٧٨	٢,٨٩٧	٣٧٨	٢,٨٩٧	٥,٥٤٩	٢,٥٢٦	٢,٨٩٧	٣٧٨	٤٩٣
٣٢	٩٩٣	٥٧٣	١,٩١٨	٥٧٣	١,٩١٨	٥,٥١٢	١,٥٥٨	١,٩١٨	٥٧٣	٩٩٣
٤١	٦,٦٨٧	٦,٧٢٠	٨,٨١٩	٦,٧٢٠	٨,٨١٩	١١,١٠٥	٨,٤١٤	٨,٨١٩	٦,٧٢٠	٦,٦٨٧
٤٢	٣,٩٢٦	٣,٧٩٠	٤,٤٠١	٣,٧٩٠	٤,٤٠١	٨,٠٩٢	٣,٩٤٦	٤,٤٠١	٣,٧٩٠	٣,٩٢٦
٥١	٨٢٧	١,٢٢٤	٢,٠٩٧	١,٢٢٤	٢,٠٩٧	٣,٢٦٥	١,٧٣٥	٢,٠٩٧	١,٢٢٤	٨٢٧
٥٢	١,١٦٧	١,٣٨٥	٢,٢١٥	١,٣٨٥	٢,٢١٥	٣,٣٢٩	١,٩٣٢	٢,٢١٥	١,٣٨٥	١,١٦٧
٥٣	٢,٠٢٠	٢,٣٧٥	٣,٠٢٠	٢,٣٧٥	٣,٠٢٠	٣,٦٩٥	٢,٥٨٥	٣,٠٢٠	٢,٣٧٥	٢,٠٢٠
٦١	٩٤٣	١,٠٥٢	١,٢٠٦	١,٠٥٢	١,٢٠٦	١,٤١٩	١,٠٧٠	١,٢٠٦	١,٠٥٢	٩٤٣
٦٢	١,١٩١	١,١٨٤	١,٢٢٧	١,١٨٤	١,٢٢٧	١,٨٨٢	١,٠٨٦	١,٢٢٧	١,١٨٤	١,١٩١
٦٣	٢,٤٤٧	٢,٢٣٧	٢,٥٦٢	٢,٢٣٧	٢,٥٦٢	٢,٧٨٠	٢,٢٨٤	٢,٥٦٢	٢,٢٣٧	٢,٤٤٧
٧	٢	٥	٨٧	٥	٨٧	٥٦	٨٧	٨٧	٥	٢
ملاحظات										
	١٢,٦٤٤	١٣,١٦٩	١٣,٧٨٨	١٣,١٦٩	١٣,٧٨٨	١٨,٦٩٢	١٤,٣٥٠	١٤,٣٥٠	١٣,٧٨٨	١٢,٦٤٤
	١,٤	١,٤	١,٦	٢,٥	٢,٥	١,٤	١,٤	١,٤	١,٦	٢,٥
	١١,٨	١١,٩	١١,٩	١١,٩	١١,٩	٧,٨	٨,٨	٧,٨	١١,٩	١١,٨
	١٩,٣	١١,٧	١٣,٠	١١,٧	١٣,٠	١٢,٥	٧,٨	١١,٧	١١,٧	١٩,٣

المصدر: وزارة المالية، مصلحة الجمارك المصرية
() معدل تغير سنوي.

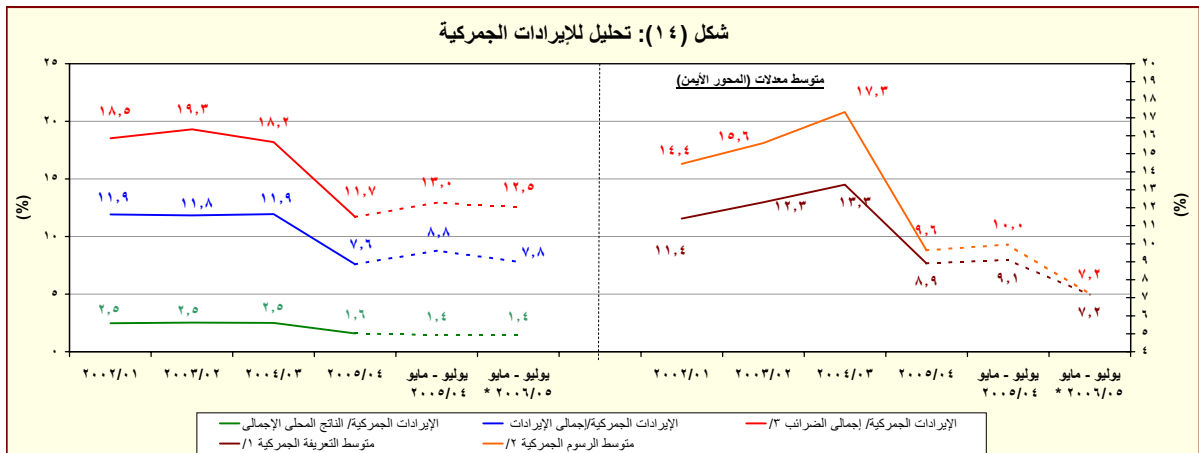
* مبنى.

١/ جملة المتحصلات لمصلحة الجمارك قد تختلف عن القيمة الاجمالية المعروضة عن متحصلات التجارة الدولية في جدول الموازنة العامة لسبب توزيع متحصلات مصلحة الجمارك على بنود الموازنة المختلفة، مثل الضرائب على التجارة الخارجية، الضرائب على السلع والخدمات، وضرائب أخرى.

٢/ تتضمن الإيرادات السيادية والجمركية.

٣/ تم حساب المؤشرات خلال الفترة يوليو - مايو باستخدام بيانات الناتج المحلي الإجمالي للعام بأكمله.

٤/ إجمالي الضرائب التي تم تحصيلها من قبل المصالح الإيرادية (الضرائب العامة، المبيعات، الجمارك، والضرائب العقارية).



المصدر: وزارة المالية، مصلحة الجمارك المصرية
مبنى.

١/ (الضريبة الجمركية)/ إجمالي الإيرادات.

٢/ (الضريبة الجمركية+ إيرادات جمركية أخرى)/ إجمالي الإيرادات.

٣/ إجمالي الضرائب التي تم تحصيلها من قبل المصالح الإيرادية (الضرائب العامة، المبيعات، الجمارك، والضرائب العقارية).