

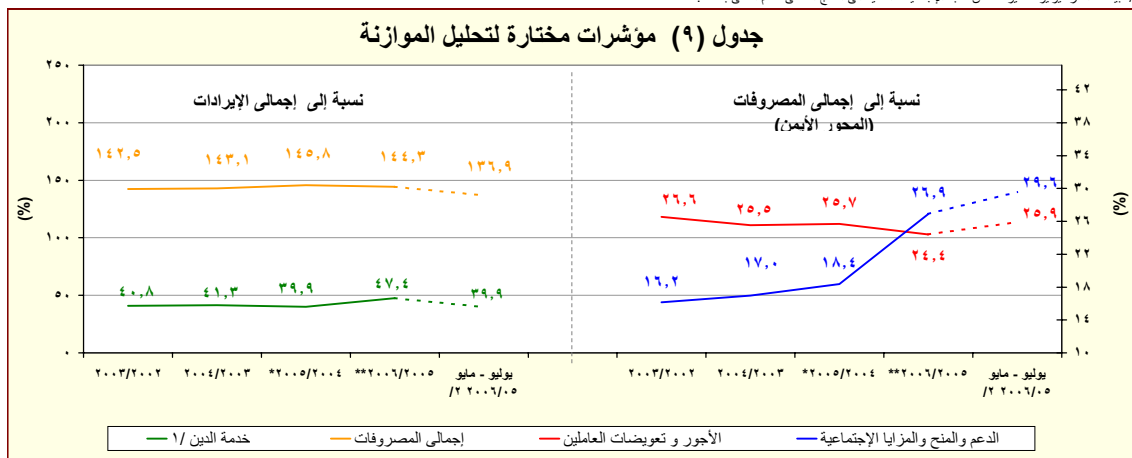
جدول (١٠) القطاع الحكومي : ملخص المعاملات الرئيسية للموازنة العامة<sup>١</sup>

(مليون جنيه)

الموازنة		فعليات			الموازنة		
٢٠٠٦/٢٠٠٥	٢٠٠٥/٢٠٠٤	٢٠٠٥/٢٠٠٤	٢٠٠٤/٢٠٠٣	٢٠٠٣/٢٠٠٢	٢٠٠٧/٢٠٠٦	٢٠٠٦/٢٠٠٥	
يوليو - مايو	يوليو - مايو	مبني					
١٠٨.٤٨١	٨٨.٣٨٤	١١٠.٨٦٤	١٠٢.٠٤٥	٨٩.٣٤٧	١٦٣.٩٠٧	١٣٠.١٥٢	إجمالي الإيرادات و المنح
٧١.٥٠٦	٦٣.٢٢٨	٧٥.٧٥٩	٦٧.١٤٧	٥٥.٧٠٧	١٠٥.٦٤٥	٨١.٦٠٧	الإيرادات الضريبية
٢٩.٧٦٠	٢٥.٧١٤	٣١.٥٧١	٢٧.٢٨٠	٢٠.٨٤٢	٥٣.٦٤٢	٣٤.٨٤٤	الضريبة على الدخل
١.٠٤٩	٨٥٧	١.٠٣٤	٧٨٥	٧٨٥	١.٢٠٤	١.٠٠٤	الضرائب على الممتلكات
٢٩.٦٥١	٢٧.٣٧٣	٣١.٤٣٠	٢٦.٥٥٢	٢٣.١٠٢	٣٦.٩١٣	٣٢.٣٥٩	الضرائب على السلع والخدمات
٨.٢٩٦	٦.٩٧٨	٧.٧٤٤	٩.٢٣٤	٨.٢٣٣	٩.٦٠١	٩.١١٥	الضرائب على التجارة الدولية (الجمارك)
٢.٧٥١	٢.٣٠٦	٣.٩٧٩	٣.٢٩٧	٢.٧٤٦	٤.٢٨٥	٤.٢٨٥	ضرائب أخرى
٨٠٧	١.٣٢٠	٢.٨٥٣	٥.٠٥٨	٣.٢٩٠	٣.٤٨٢	٢.٨٦١	المنح
٣٦.١٦٨	٢٣.٨٣٧	٣٢.٢٥٢	٢٩.٨٣٩	٣٠.٣٥٠	٥٤.٧٨٠	٤٥.٦٨٣	إيرادات أخرى
٢٨.٥٧٦	١٦.٣٨١	١٧.٧٥٨	١٤.٥٤٧	١٣.٣٥٣	٤٢.٩٦٩	٣٧.٩٠٣	عوائد الملكية
٤.٤٣٨	٤.٠٢٠	٧.١٩٧	٩.٤٥١	٧.٧٩٠	٨.٥٢٥	٥.٠٩٦	حصيلة بيع السلع والخدمات
٣.١٥٤	٣.٤٣٦	٧.٢٩٧	٥.٨٤٢	٩.٢٠٧	٣.٢٨٦	٢.٦٨٥	أخرى <sup>٢</sup>
١٤٨.٤٨١	١٢٢.٢٨٧	١٦١.٦١١	١٤٥.٩٨٨	١٢٧.٣٢٠	٢١٧.٢٧٥	١٨٧.٨١٧	إجمالي المصروفات
٣٨.٥٠١	٣٤.١٥٧	٤١.٥٤٦	٣٧.٢٦٦	٣٣.٨١٦	٥١.٤٣٠	٤٥.٨٤٣	الأجور و تعويضات العاملين
٩.٨٠٤	٨.٤٤٢	١٢.٦١٣	٩.٣٤٢	٨.٥٤٨	١٥.٤٧٧	١٣.١٤٣	شراء السلع والخدمات
٢٦.٠٢٨	٢٤.٢٣٢	٣٢.٧٨٠	٣٠.٧٠٠	٢٥.٨٤٨	٥٠.٧٤٨	٤٢.٦٠٥	الفوائد
٤٣.٩٣٩	٢٧.٢٢٩	٢٩.٧٠٦	٢٤.٧٨٧	٢٠.٥٦٧	٥٨.٤٤٤	٥٠.٥٤٦	الدعم والمنح والمزايا الإجتماعية
١٧.٠٤٣	١٥.٨٦٣	٢١.٦٩٢	٢١.٠٤٢	١٨.٢٩٠	٢٠.٩٣٦	١٨.٢٨٥	المصروفات الأخرى
١٣.١٦٦	١٢.٣٦٥	٢٣.٢٧٥	٢٢.٨٥١	٢٠.٢٥١	٢٠.٢٤٠	١٧.٣٩٥	شراء أصول غير مالية (الاستثمارات)
٤.٠٠٠	٣٣.٩٠٣	٥٠.٧٤٧	٤٣.٩٤٣	٣٧.٩٧٣	٥٣.٣٦٨	٥٧.٦٦٦	العجز النقدي <sup>٣</sup>
٥.٢٨٣-	٨٨٤	٨٩٦	٢.٠٣٦	٥.٦٧١	٨.٨٧٠	١.٧٣٥	صافي حيازة الأصول المالية
٣٤.٧١٧	٣٤.٧٨٧	٥١.٦٤٣	٤٥.٩٧٩	٤٣.٦٤٤	٦٢.٢٣٨	٥٩.٤٠٠	العجز الكلي
٥,٩	٦,٥	٩,٦	٩,٥	١٠,٥	٩,٤	١٠,٠	العجز الكلي/ الناتج المحلي الإجمالي (%)
١,٥	٢,٠	٣,٥	٣,٢	٤,٣	١,٧	٢,٨	العجز الأولي/ الناتج المحلي الإجمالي (%)
١٨,٣	١٦,٥	٢٠,٧	٢١,٠	٢١,٤	٢٤,٧	٢١,٩	الإيرادات/ الناتج المحلي الإجمالي (%)
٢٥,٠	٢٢,٨	٣٠,١	٣٠,١	٣٠,٥	٣٢,٧	٣١,٧	المصروفات/ الناتج المحلي الإجمالي (%)

ملاحظات<sup>٤</sup>

المصدر: وزارة المالية.  
 ١/ تم إعادة تويب فعليات الموازنة العامة لتتفق مع معايير صندوق النقد الدولي والمعمولة بـ GFSM ٢٠٠١؛ وإن كان التويب الجديد قد تم على أساس نقدي، وبإستثناء تغييرات موازنة عام ٢٠٠٦/٢٠٠٥ فإن موازنات الأوام السابقة المعروضة في هذا الجدول مبنية على الأسس والتبويبات التي وافق عليها مجلس الشعب في سنوات إعدادها. وبالتالي فإن إجراء مقارنات بين الموازنات والفعليات لهذه السنوات يحتاج إلى الحرس الشديد عند إستخدام هذا الجدول للأغراض التحليلية.  
 ٢/ تتضمن الفوائد والتحويلات الإختيارية وإيرادات متنوعة.  
 ٣/ العجز الكلي مطروح منه صافي حيازة الأصول المالية.  
 ٤/ بيانات الفترة يوليو - مايو. تمكن نسبة الإجماليات المالية إلى الناتج المحلي للعام المالي بأكمله.



المصدر: وزارة المالية

\* مبني

\*\* موازنة

١/ تشمل الفوائد والأقساط المدفوعة

٢/ خدمة الدين للفترة يوليو - مايو ٢٠٠٦/٢٠٠٥. تمكن القيمة خلال يوليو - ابريل ٢٠٠٦/٢٠٠٥.

جدول (١٠) القطاع الحكومي : ملخص المعاملات الرئيسية للموازنة العامة <sup>١/</sup> (تابع)

(مليون جنيه)

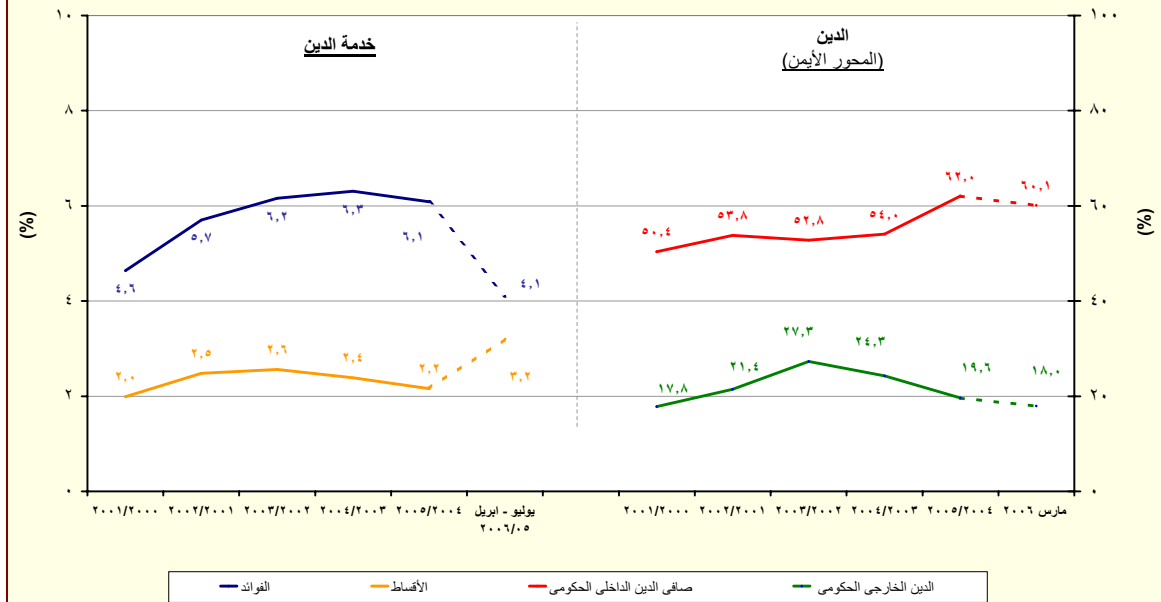
الموازنة		فعليات			الموازنة		
٢٠٠٦/٢٠٠٥	٢٠٠٥/٢٠٠٤	٢٠٠٥/٢٠٠٤	٢٠٠٤/٢٠٠٣	٢٠٠٣/٢٠٠٢	٢٠٠٧/٢٠٠٦	٢٠٠٦/٢٠٠٥	
يوليو - مايو	يوليو - مايو	(مبدي)					
٣٤,٧١٧	٣٤,٧٨٧	٥١,٦٤٣	٤٥,٩٧٩	٤٣,٦٤٤	٦٢,٢٣٨	٥٩,٤٠٠	العجز الكلى
١١٠	٥٢٠	١,٠١٢	١٧	٣٩	٣,٠٠٠	٣,٠٠٠	صافي حسيبة الخصخصة
٣٤,٦٠٧	٣٤,٢٦٧	٥٠,٦٣١	٤٥,٩٦٢	٤٣,٦٠٥	٥٩,٢٣٨	٥٦,٤٠٠	صافي التمويل:
٥٤,٢١٤	٤٥,٠٦٩	٥٢,١٠٤	٤٠,٨٤٠	٣٦,٤٠٦	٦٠,٢٢٤	٦٤,٣٧١	اجمالي التمويل
٤٦,٧١٥	٤٤,٧٣٤	٥٦,٣٤٧	٤٠,٣٣٧	٣٠,٨٢٦	٦٥,٣٦٢	٦١,٣٧١	التمويل المحلي
٣٥,٣٥٢	٣٣,٢٢٣	٢٤,٩٥٢	١٩,٣٣٥	١١,٥٣٣	٢٨,٥٥٤	٢٧,٠٥٠	تمويل غير مصرفي
١١,٣٦٣	١١,٥١١	٣١,٣٩٥	٢١,٠٠٢	١٩,٢٩٣	٣٦,٨٠٨	٣٤,٣٢١	تمويل مصرفي
٧,٤٩٩	٣٣٦	٤,٢٤٣-	٥٠٣	٥,٥٨٠	٥,١٣٨-	٣,٠٠٠	التمويل الخارجي
--	--	٢,٤٧٧-	٢,٧٣٤-	٣,١٠٣-	٠	٠	المستحقات
--	--	١,٨٧٦	٢,٢٢٦	٣,٦٦٠	٩٨٦-	١,١٩٥-	أخرى
--	--	٣,٩٣٥-	١,٤٨٦	١٢,٧٤٠	٠	٠	فروق إعادة التقييم
١٩,٦٠٧-	١٠,٨٠٣-	٣,٠٦٣	٤,١٤٤	٦,٠٩٨-	٠	٦,٧٧٦-	غير محدد

المصدر: وزارة المالية

-- بيان غير متاح.

١/ تم إعادة تبويب فعليات الموازنة العامة لتتفق مع معايير صندوق النقد الدولي والمعروضة بـ GFSM ٢٠٠١؛ وإن كان التبويب الجديد قد تم على أساس تقديري. وباستثناء تقديرات موازنة عام ٢٠٠٦/٢٠٠٥ فإن موازنات الأعوام السابقة المعروضة في هذا الجدول مبنية على الأسس والتبويبات التي وافق عليها مجلس الشعب في سنوات إعدادها. وبالتالي فإن إجراء مقارنات بين الموازنات والفعليات لهذه السنوات يحتاج إلى الحرص الشديد عند استخدام هذا الجدول للأغراض التحليلية.

شكل (١٠) مؤشرات خدمة الدين (القطاع الحكومي) <sup>١/</sup> (نسبة للناتج المحلي الإجمالي)



المصدر: وزارة المالية والبنك المركزي المصري

١/ يشمل الحكومة المركزية، والمحليات والهيئات الخدمية.

٢/ نسبة من الناتج المحلي الإجمالي للعام المالي بأكمله