

جدول (١٢ - ج) توزيع الواردات والمتحصلات الجمركية حسب التصنيف الوظيفي للواردات ^{1/}

(مبنى على التصنيف الواسع للأمم المتحدة)

(مليون جنيه)

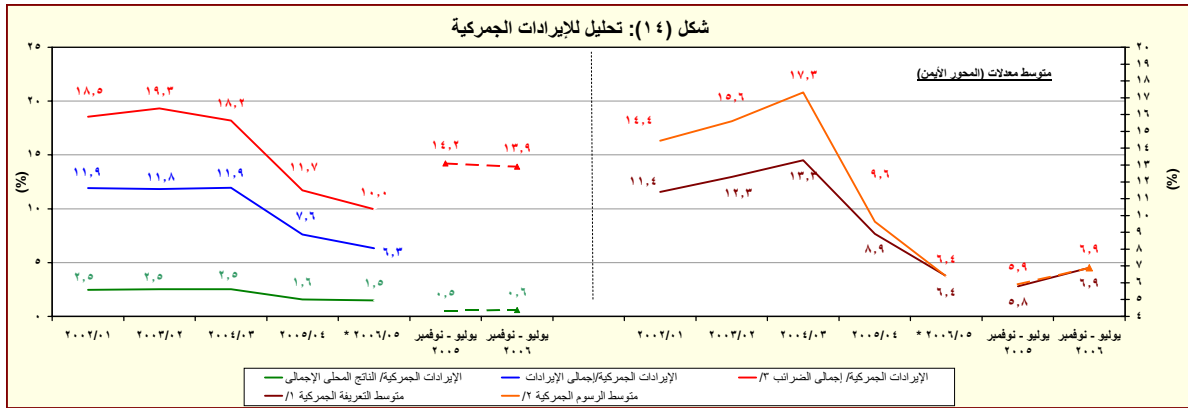
البنود	الواردات					إيرادات الجمارك ^{2/}				
	يوليو - نوفمبر ٢٠٠٦	٢٠٠٦/٢٠٠٥	٢٠٠٥/٢٠٠٤	٢٠٠٤/٢٠٠٣	٢٠٠٣/٢٠٠٢	يوليو - نوفمبر ٢٠٠٦	٢٠٠٦/٢٠٠٥	٢٠٠٥/٢٠٠٤	٢٠٠٤/٢٠٠٣	٢٠٠٣/٢٠٠٢
الإجمالي	٥٦,٨٧٦	١٤٣,١٥٠	٨٥,٤٨٨	٦٩,١٣٧	٦٦,٣٨٢	٣,٨٨٢	٩,٢٤٦	٨,٤٢٢	١٢,١٩٠	١٠,٥٦٦
	(٣,٢)	(٦٧,٥)	(٢٣,٧)	(٤,١)	(٤,٩)	(١٨,٥)	(٩,٨)	(٣٠,٩)	(١٥,٤)	(١٣,٠)
١١١ سلع غذائية أولية للصناعة	٢,٢٨٢	٧,٥٥٨	٦,٠١٤	٥,٠٠٣	٥,١٢٠	٢٩	١٣٣	١١٧	١١٤	١٢٩
١١٢ سلع غذائية أولية للإستهلاك	١,٠٢٢	٢,٥٥٦	١,٦٦٣	١,٥٠١	١,٤٨٦	٢١	٦٦	٤٧	٩٣	١١١
١٢١ سلع غذائية مصنعة للصناعة	٢,١٥٨	٥,٠٩٢	٣,٤٤١	٣,٤٢٨	٣,٥٣٢	٥٠	١٤٢	١٠٣	١٤٦	١٥٦
١٢٢ سلع غذائية مصنعة للإستهلاك	٥,٨٧٢	٤,٧٧٨	٣,٤٤٤	٣,٠٣٥	٣,١٣٦	٧٨	٣١٧	٢٥٦	٣٥٠	٣٥٩
٢١ مستلزمات صناعية أولية	٣,٣٠١	١٠,٢٦١	٧,٦٢٠	٦,١٠٥	٥,٥١٤	١٠٠	٣٢٣	٤٣٦	٥٣٢	٤٥٧
٢٢ مستلزمات صناعية مصنعة	١٩,٥٩٨	٥٣,١٣٢	٣٢,٨٥٨	٢٩,١٤٢	٢٧,١٢٩	٨٣٠	٢,٥٠٥	١,٨١٢	٤,٠١٣	٤,٢٨٦
٣١ وقود وزيوت خام	٣,٤٤٠	٦,٨٧٨	٢,٨٩٧	٣,٧٨	٤,٩٣	١	٢٣٩	١٦٣	٥	١٤
٣٢ وقود مصنع ووقود أخرى	١,٩٤١	٧,٤٠٢	١,٩١٨	٥٧٣	٩٩٣	٩٧	٣٧٠	١٠١	٥٠	٨٦
٤١ سلع رأسمالية عدا معدات النقل	٥,٤٠٣	١٤,٩٠٢	٨,٨١٩	٦,٧٢٠	٦,٦٨٧	١٧٥	٦٣٦	٤٣٦	٧٦٤	٧٨٨
٤٢ قطع غيار وأجزاء سلع رأسمالية	٢,٣٧٩	٩,٠٠٦	٤,٤٠١	٣,٧٩٠	٣,٩٢٦	٩٦	٣٧٧	٢٦٣	٦٠٠	٦٥٧
٥١ سيارات الركوب	٢,٠٥٩	٤,٩١٩	٢,٠٩٧	١,٢٢٤	٨٢٧	٨٨٥	٢,١٠٣	١,٠٤٠	٨٦١	٥٤١
٥٢ غيرها من السيارات	١,٦٧١	٤,١٩٨	٢,٢١٥	١,٣٨٥	١,١٦٧	٣٤٠	٦٤٢	٢٨٨	٢٩٩	٢٣٥
٥٣ قطع غيار وأجزاء لوسائل النقل	٢,٣١٧	٤,٧٦١	٣,٠٢٠	٢,٣٧٥	٢,٠٢٠	١٦٩	٤٠٠	٣٥٦	٦٦٣	٥٦٦
٦١ سلع إستهلاكية معمرة	٨١٧	٢,٠٠٤	١,٢٠٦	١,٠٥٢	٩٤٣	١١٩	٣٢٣	٢٠٤	٢٢٩	٢٥٥
٦٢ سلع إستهلاكية نصف معمرة	٩٤٦	٢,١٥٠	١,٢٢٧	١,١٨٤	١,١٩١	١٤٢	٣١٢	٢١١	٢٧٨	٢٨٠
٦٣ سلع إستهلاكية غير معمرة	١,٦٦٦	٣,٤٧٠	٢,٥٦٢	٢,٢٣٧	٢,٤٤٧	١٢٧	٢٦٨	١٨٧	٢٥٥	٢٤٢
٧ سلع أخرى	٥	٦٢	٨٧	٥	٢	٦٢٤	٩١	٢,٤٠٣	٢,٩٣٦	١,٤٠٢
ملاحظات										
إجمالي الواردات (مليون دولار)	٩,١٧٤	٢٣,٠٨٩	١٦,٢٨٣	١٤,٨٦٨	١٧,٤٦٩					
الإيرادات الجمركية/ الناتج المحلي الإجمالي							١,٥	١,٦	٢,٥	٢,٥
الإيرادات الجمركية/ إجمالي الإيرادات والمنح							٦,٣	٧,٦	١١,٩	١١,٨
الإيرادات الجمركية/ إجمالي الإيرادات الضريبية ^{3/}							١٣,٦	١١,٧	١٨,٢	١٩,٣

المصدر: وزارة المالية، مصلحة الجمارك المصرية () معدل تغير سنوي.

١/ جملة المتحصلات لمصلحة الجمارك قد تختلف عن القيمة الاجمالية المعروضة عن متحصلات التجارة الدولية في جدول الموازنة العامة لسبب توزيع متحصلات مصلحة الجمارك على بنود الموازنة المختلفة، مثل الضرائب على التجارة الخارجية، الضرائب على السلع والخدمات، وضرائب أخرى.

٢/ تتضمن الإيرادات السيادية والجمركية.

٣/ إجمالي الضرائب التي تم تحصيلها من قبل المصالح الإيرادية (الضرائب العامة، المبيعات، الجمارك، والضرائب العقارية).



المصدر: وزارة المالية، مصلحة الجمارك المصرية * مبنى.

١/ (الضريبة الجمركية) إجمالي الواردات.

٢/ (الضريبة الجمركية) إيرادات جمركية أخرى (إجمالي الواردات).

٣/ إجمالي الضرائب التي تم تحصيلها من قبل المصالح الإيرادية (الضرائب العامة، المبيعات، الجمارك، والضرائب العقارية).