

القسم الأول: نظرة عامة على الأداء الإقتصادي والمالي

بيان ربع سنوي				بيان سنوي					
يوليو- سبتمبر ٢٠٠٦	مارس - مايو # ٢٠٠٦	أكتوبر- ديسمبر # ٢٠٠٥	يناير - سبتمبر # ٢٠٠٥	٢٠٠٦/٢٠٠٥	٢٠٠٥/٢٠٠٤	٢٠٠٤/٢٠٠٣	٢٠٠٣/٢٠٠٢	٢٠٠٢/٢٠٠١	
أ. مؤشرات الإقتصاد العيني ومصادر النمو									
<b>(معدل النمو)</b>									
٦,٨	٦,٨	٦,٨	٦,١	٦,٨	٤,٥	٤,١	٣,٢	٣,٢	الناتج المحلي الحقيقي (بأسعار السوق) *
٧,١	٦,٩	٧,٠	٦,٢	٦,٩	٤,٦	٤,٢	٣,١	٣,٢	الناتج المحلي الحقيقي (بتكلفة عوامل الإنتاج) *
٦,٧	٧,٤	٧,٨	--	٨,٢	٣,٦	٢,٨	٢,١	٣,٥	القطاع السلمي
٩,٤	٥,٣	٥,١	--	٦,٧	٦,٩	٧,٠	٥,٢	٢,٢	قطاع الخدمات الإنتاجية
٣,٤	٣,١	٣,٢	--	٣,٨	٣,١	٣,٤	٢,٢	٤,٢	الخدمات الإجتماعية
٢٣,٤	١٢,٦	١٨,٢	١٧,٩	١٣,٣	١٠,٣	٦,٣	٦,٢-	٥,٥	الاستثمارات <sup>١/١</sup>
٣,٧	٤,٤	٦,٨	٤,٣	٦,٠	٤,٥	٢,١	٢,٤	٢,٧	الإستهلاك النهائي <sup>١/١</sup>
٣,٩	٥,٠	٦,٩	٤,٢	٦,٤	٤,٨	٢,١	٢,٣	٢,٧	الإستهلاك الخاص
٢,٨	٠,٨	٦,١	٥,١	٣,١	٢,٨	٢,٠	٢,٧	٢,٦	الإستهلاك العام
٢٢,٤	١٤,٦	٢٦	٤٣,١	٢١,٣	٢٠,٢	٢٥,٣	١٣,٨	٧,٨-	الصادرات السلعية والخدمية <sup>١/١</sup>
--	٣,٧	--	--	٤,٨	٢,٥	٢,١	١,١	١,١	نصيب الفرد من الناتج المحلي الإجمالي الحقيقي
<b>الإدخال المحلي:</b>									
--	١٧,١	--	--	--	١١,٩	٢٦,٦	١٥,٥	٧,٥	السنوي
--	١٤,٦	--	--	١٧,٧	١٥,٧	١٥,٦	١٤,٣	١٣,٦	نسبة إلى الناتج المحلي الإجمالي
<b>الاستثمارات المحلية:</b>									
٣٢,٣	١٦,٥	٢٢,٢	٢٧,٩	١٩,٥	١٧,٨	١٦,٦	٣,٤	٥,٦	السنوي
١٦,٧	١٩,٦	١٨,٥	١٤,٤	١٨,٧	١٨,٠	١٦,٩	١٦,٩	١٨,٠	نسبة إلى الناتج المحلي الإجمالي

المصدر: وزارة التنمية الإقتصادية.

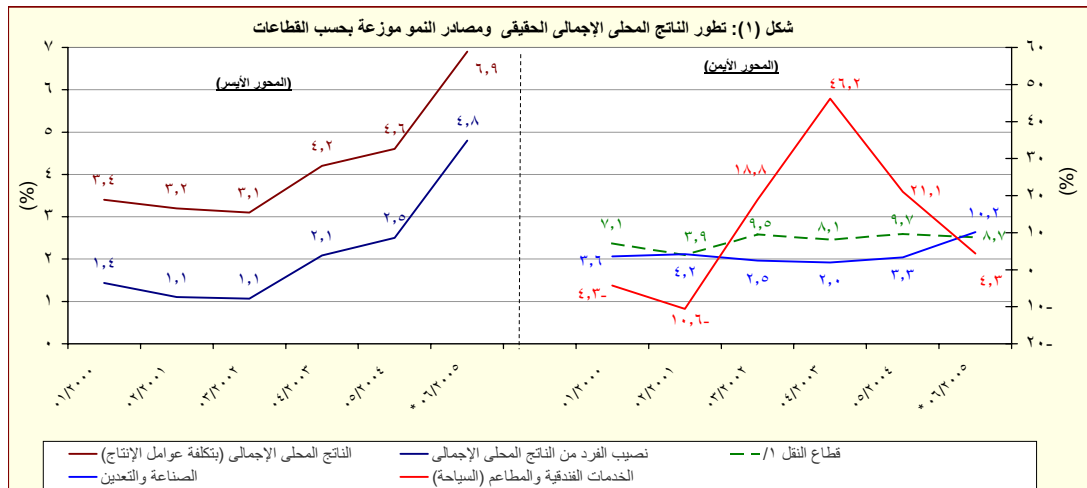
-- بيان غير متاح

# أرقام محللة.

\* تشمل نشاط قطاع البترول والغاز الطبيعي. قامت وزارة التنمية الإقتصادية بمراجعة أرقام الناتج المحلي لعام ٢٠٠٥/٢٠٠٤ حيث ارتفعت قيمة الناتج بـ ١,٩ مليار جنيه إلى ٥٣٨,٥ مليار جنيه، كما تمت مراجعة بيانات الناتج المحلي الإجمالي للعام المالي ٢٠٠٦/٢٠٠٥ إلى ٦١٧,٧ مليار جنيه بارتفاع ٢٤,٧ مليار جنيه. وتقوم وزارة التنمية الإقتصادية في الوقت الراهن بمراجعة بيانات الناتج لعام ٢٠٠٧/٢٠٠٦ في ضوء التعديلات السابق شرحها.

١/ تشمل صافي الضرائب غير المباشرة

٢/ رأس المال الثابت. يشمل التغير في المخزون.



المصدر: وزارة التنمية الإقتصادية.

\* متوقع.

١/ تتضمن قناة السويس