

جدول (١٠) القطاع الحكومي : ملخص المعاملات الرئيسية للموازنة العامة^١

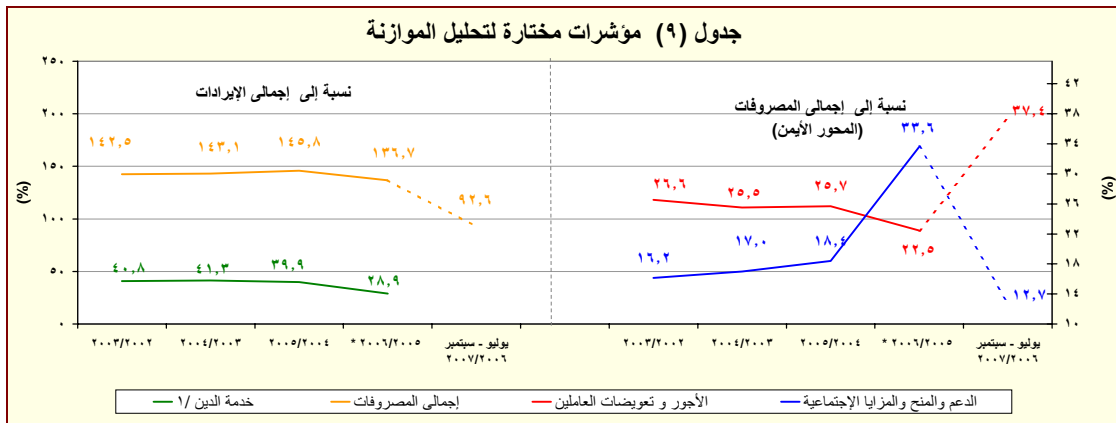
(مليون جنيه)

فعليات		الموازنة					
٢٠٠٧/٢٠٠٦	٢٠٠٦/٢٠٠٥	٢٠٠٦/٢٠٠٥	٢٠٠٥/٢٠٠٤	٢٠٠٤/٢٠٠٣	٢٠٠٧/٢٠٠٦	٢٠٠٦/٢٠٠٥	
يوليو - سبتمبر	يوليو - سبتمبر						
٤٠.٢٨٢	٢٤.٦٢٩	١٤٩.٥٢١	١١٠.٨٦٤	١٠٢.٠٤٥	١٦٣.٩٠٧	١٣٠.١٥٢	إجمالي الإيرادات و المنح
١٧.١٢٤	١٣.٤٤٨	٩٨.٠٣٠	٧٥.٧٥٩	٦٧.١٤٧	١٠٥.٦٤٥	٨١.٦٠٧	الإيرادات الضريبية
٧.٠٧١	٤.٤٧٤	٤٨.٤٨٧	٣١.٥٧١	٢٧.٢٨٠	٥٣.٦٤٢	٣٤.٨٤٤	الضريبة على الدخل
٤١٩	١٦٤	١.٢١٤	١.٠٣٤	٧٨٥	١.٢٠٤	١.٠٠٤	الضرائب على الممتلكات
٦.٧٦٧	٦.٤٣٣	٣٤.٤٥٠	٣١.٤٣٠	٢٦.٥٥٢	٣٦.٩١٣	٣٢.٣٥٩	الضرائب على السلع والخدمات
٢.٤٩٢	١.٩٤١	٩.٥٦١	٧.٧٤٤	٩.٢٣٤	٩.٦٠١	٩.١١٥	الضرائب على التجارة الدولية (الجمارك)
٣٧٦	٤٣٦	٤.٣١٧	٣.٩٧٩	٣.٢٩٧	٤.٢٨٥	٤.٢٨٥	ضرائب أخرى
١٣	٨٢-	١.٥٨٤	٢.٨٥٣	٥.٠٥٨	٣.٤٨٢	٢.٨٦١	المنح
٢٣.١٤٥	١١.٢٦٣	٤٩.٩٠٧	٣٢.٢٥٢	٢٩.٨٣٩	٥٤.٧٨٠	٤٥.٦٨٣	إيرادات أخرى
١٩.٨٧٤	١٠.٠١٦	٣٦.٣٨٩	١٧.٧٥٨	١٤.٥٤٧	٤٢.٩٦٩	٣٧.٩٠٣	عوائد الملكية
١.٠٢٥	٧٧٥	٧.٤٥١	٧.١٩٧	٩.٤٥١	٨.٥٢٥	٥.٠٩٦	حصولية بيع السلع والخدمات
٢.٢٤٦	٤٧٢	٦.٠٦٧	٧.٢٩٧	٥.٨٤٢	٣.٢٨٦	٢.٦٨٥	أخرى ^٢
٣٧.٣٠٤	٣٢.٣٧٤	٢٠.٤٤٦٤	١٦١.٦١١	١٤٥.٩٨٨	٢١٧.٤٧٥	١٨٧.٨١٧	إجمالي المصروفات
١٣.٩٣٩	١٢.٤٠٩	٤٥.٩١٨	٤١.٥٤٦	٣٧.٢٦٦	٥١.٤٣٠	٤٥.٨٤٣	الأجور و تعويضات العاملين
٢.٢٣٠	١.٩٣٩	١٣.٧٤٦	١٢.٦١٣	٩.٣٤٢	١٥.٤٧٧	١٣.١٤٣	شراء السلع والخدمات
١.٠٠٨٣	٥.٨٨٧	٣٦.٧٦١	٣٢.٧٨٠	٣٠.٧٠٠	٥٠.٤٧٨	٤٢.٦٠٥	الفوائد
٤.٧٥٤	٥.٨٣٠	٦.٨٧٥١	٢٩.٧٠٦	٢٤.٧٨٧	٥٨.٤٤٤	٥٠.٥٤٦	الدعم والمنح والمزايا الإجتماعية
٤.٢٧٨	٤.٣٥٠	١٩.٦٠٠	٢١.٦٩٢	٢١.٠٤٢	٢٠.٩٣٦	١٨.٢٨٥	المصروفات الأخرى
٢.٠٢٠	١.٩٥٩	١٩.٦٨٧	٢٣.٢٧٥	٢٢.٨٥١	٢٠.٢٤٠	١٧.٣٩٥	شراء أصول غير مالية (الاستثمارات)
٢.٩٧٧-	٧.٧٤٥	٥٤.٩٤٣	٥٠.٧٤٧	٤٣.٩٤٣	٥٣.٣٦٨	٥٧.٦٦٦	العجز النقدي ^٣
٢.٩٧٦	٣٩٥	٥.٩٧٤-	٨٩٦	٢٠.٣٦	٨.٨٧٠	١.٧٣٥	صافي حيازة الأصول المالية
٢-	٨.١١٠	٤٨.٩٦٩	٥١.٦٤٣	٤٥.٩٧٩	٦٢.٢٣٨	٥٩.٤٠٠	العجز الكلي
٠.٠	١,٣	٧,٩	٩,٦	٩,٥	٩,٤	٩,٦	العجز الكلي/ الناتج المحلي الإجمالي (%) ^٤
١,٥-	٠,٤	٢,٠	٣,٥	٣,١	١,٧	٢,٧	العجز الأولي/ الناتج المحلي الإجمالي (%) ^٤
٦,١	٤,٠	٢٤,٢	٢٠,٦	٢١,٠	٢٤,٦	٢١,١	الإيرادات/ الناتج المحلي الإجمالي (%) ^٤
٥,٦	٥,٢	٣٣,١	٣٠,٠	٣٠,١	٣٢,٧	٣٠,٤	المصروفات/ الناتج المحلي الإجمالي (%) ^٤

ملاحظات

المصدر: وزارة المالية.
 ١/ تم إعادة تويب فعليات الموازنة العامة لتتفق مع معايير صندوق النقد الدولي والمعروضة بـ GFSM ٢٠٠١؛ وإن كان التويب الجديد قد تم على أساس نقدي. وبإستثناء تقديرات موازنة عام ٢٠٠٦/٢٠٠٥ فإن موازنات الأعوام السابقة المعروضة في هذا الجدول منبئة على الأسس والتبويبات التي وافق عليها مجلس الشعب في سنوات إعدادها. وبالتالي فإن إجراء مقارنات بين الموازنات والفعليات لهذه السنوات يحتاج إلى الحرس الشديد عند استخدام هذا الجدول لأغراض التحليلية.
 ٢/ تتضمن الغرامات والتحويلات الإختيارية وإيرادات متقنة.
 ٣/ العجز الكلي مطروح منه صافي حيازة الأصول المالية.
 ٤/ قامت وزارة التنمية الاقتصادية بمراجعة أرقام الناتج المحلي لعام ٢٠٠٥/٢٠٠٤ حيث ارتفعت قيمة الناتج بـ ١.٩ مليار جنيه إلى ٥٣٨.٥ مليار جنيه، كما تمت مراجعة بيانات الناتج المحلي الإجمالي للعام المالي ٢٠٠٦/٢٠٠٥ إلى ٦١٧.٧ مليار جنيه بإرتفاع ٢٤.٧ مليار جنيه وتقوم وزارة التنمية الاقتصادية في الوقت الراهن بمراجعة بيانات الناتج لعام ٢٠٠٧/٢٠٠٦ في ضوء التعديلات السابق عرضها.

جدول (٩) مؤشرات مختارة لتحليل الموازنة



المصدر: وزارة المالية

* مبدئي

١/ تشمل الفوائد والأقساط المتوقعة

جدول (١٠) القطاع الحكومي : ملخص المعاملات الرئيسية للموازنة العامة ^{١/} (تابع)

(مليون جنيه)

مؤشرات المالية العامة					الموازنة		
فعليات							
٢٠٠٦/٢٠٠٥	٢٠٠٥/٢٠٠٤	٢٠٠٤/٢٠٠٣	٢٠٠٣/٢٠٠٢	٢٠٠٢/٢٠٠١	٢٠٠٧/٢٠٠٦	٢٠٠٦/٢٠٠٥	
٤٨,٩٦٩	٥١,٦٤٣	٤٥,٩٧٩	٤٣,٦٤٤	٣٨,٤٨٦	٦٢,٢٣٨	٥٩,٤٠٠	العجز الكلى
١٢٦	١,٠١٢	١٧	٣٩	٤١٩	٢,٩٦٤	٣,٠٠٠	صافي حصيلة الخصخصة
٤٨,٨٤٣	٥٠,٦٣١	٤٥,٩٦٢	٤٣,٦٠٥	٣٨,٠٦٧	٥٩,٢٣٨	٥٦,٤٠٠	صافي التمويل:
٥٤,٩٥٤	٦٦,٨٦٢	٤٤,١٩٦	٣١,٤٩٣	٣٠,٠١٥	٦٠,٢٢٢	٥٩,٧٧١	اجمالي التمويل
٥١,٣٢٣	٧١,١٠٥	٤٣,٦٩٣	٢٥,٩١٣	٢٣,٤٨٨	٦٥,٣٦٠	٥٦,٧٧١	التمويل المحلي
٣٥,٩٢٩	٣٢,١٧٤	٢٤,٣٣٢	١٦,٦٤٩	١٦,٣٠٨	٢٨,٥٥٤	٢٢,٠٥٠	تمويل غير مصرفى
١٥,٩٧٠	٣١,٣٩٥	٢١,٠٠٢	١٩,٢٩٣	١٤,٣٩١	٣٦,٨٠٦	٣٤,٣٢١	تمويل مصرفى
٥٧٦-	٧,٥٣٦	١,٦٤١-	١٠,٠٢٩-	٧,٢١١-	٠	٤٠٠	صافي الإلتزامات الدائنة والمدينة
٣,٦٣١	٤,٢٤٣-	٥٠٣	٥,٥٨٠	٦,٥٢٧	٥,١٣٨-	٣,٠٠٠	التمويل الخارجى
١,٣٢٦-	٢,٤٧٧-	٢,٧٣٤-	٣,١٠٣-	٥,٨٦٣-	٠	٠	المستحقات
٣٣٨-	١,٨٧٦	٢,٢٠٩	٣,٦٦٠	٤,١١٠	٩٨٤-	١,١٩٥-	أخرى
٤٥٢-	٣,٩٣٥-	١,٤٨٦	١٢,٧٤٠	٤,٤٩٧	٠	٠	فروق إعادة التقييم
٣,٩٩٥-	١١,٦٩٥-	٨٠٥	١,١٨٥-	٥,٣٠٨	٠	٢,١٧٦-	غير محدد ^{٢/}

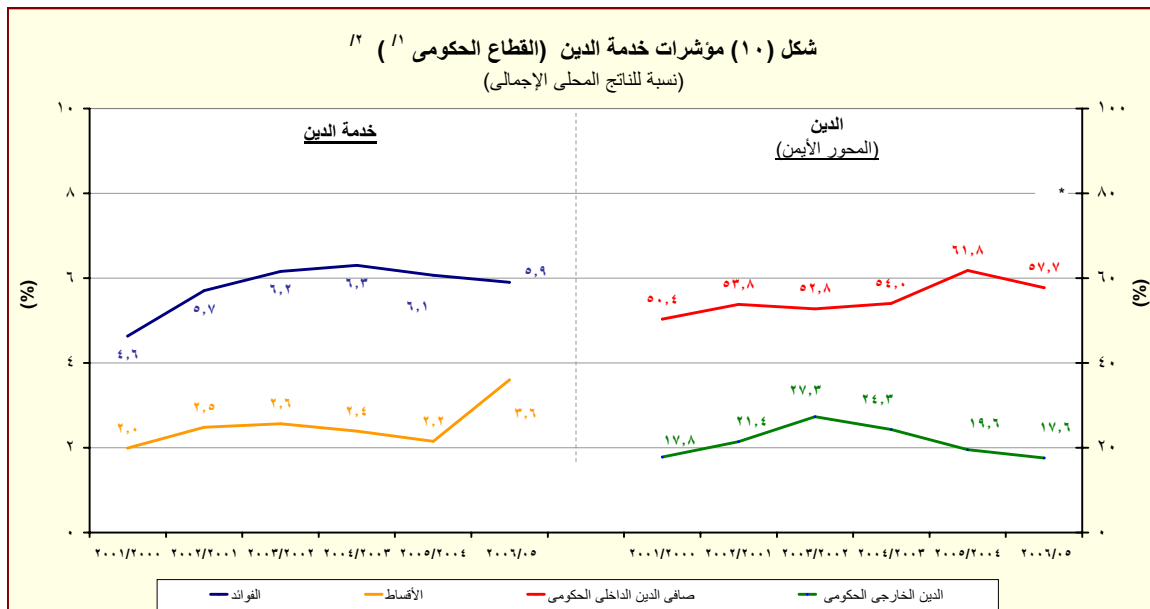
المصدر: وزارة المالية

-- بيان غير متاح.

١/ تم إعادة تويب فعليات الموازنة العامة لتتفق مع معايير صندوق النقد الدولي والمعروضة بـ ٢٠٠١ GFSM ؛ وإن كان التويب الجديد قد تم على أساس نقدى. وباستثناء تقديرات موازنة عام ٢٠٠٦/٢٠٠٥ فإن موازنات الأوامر السابقة المعروضة في هذا الجدول مبنية على الأسس والتبويبات التى وافق عليها مجلس الشعب فى سنوات إعدادها. وبالتالي فإن إجراء مقارنات بين الموازنات والفعليات لهذه السنوات يحتاج إلى الحرس الشديد عند استخدام هذا الجدول للأغراض التحليلية.

٢/ بيان عام ٢٠٠٦/٢٠٠٥ يعكس سداد الأقساط على القروض المحلية والخارجية.

شكل (١٠) مؤشرات خدمة الدين (القطاع الحكومي) ^{١/} (نسبة للناتج المحلي الإجمالى)



المصدر: وزارة المالية والبنك المركزى المصرى

* يعكس البيان رصيد الدين فى مارس ٢٠٠٦.

١/ يشمل الحكومة المركزية، والمحليات والهيئات الخدمية.

٢/ نسبة من الناتج المحلي الإجمالى للعام المالى بأكمله. قامت وزارة التنمية الاقتصادية بمراجعة أرقام الناتج المحلي لعام ٢٠٠٥/٢٠٠٤ حيث ارتفعت قيمة الناتج بـ ١,٩ مليار جنيه إلى ٥٢٨,٥ مليار جنيه، كما تمت مراجعة بيانات الناتج المحلي الإجمالى للعام المالى ٢٠٠٦/٢٠٠٥ إلى ٦١٧,٧ مليار جنيه بارتفاع ٢٤,٧ مليار جنيه. وتقوم وزارة التنمية الاقتصادية فى الوقت الراهن بمراجعة بيانات الناتج لعام ٢٠٠٧/٢٠٠٦ فى ضوء التعديلات السابق عرضها.